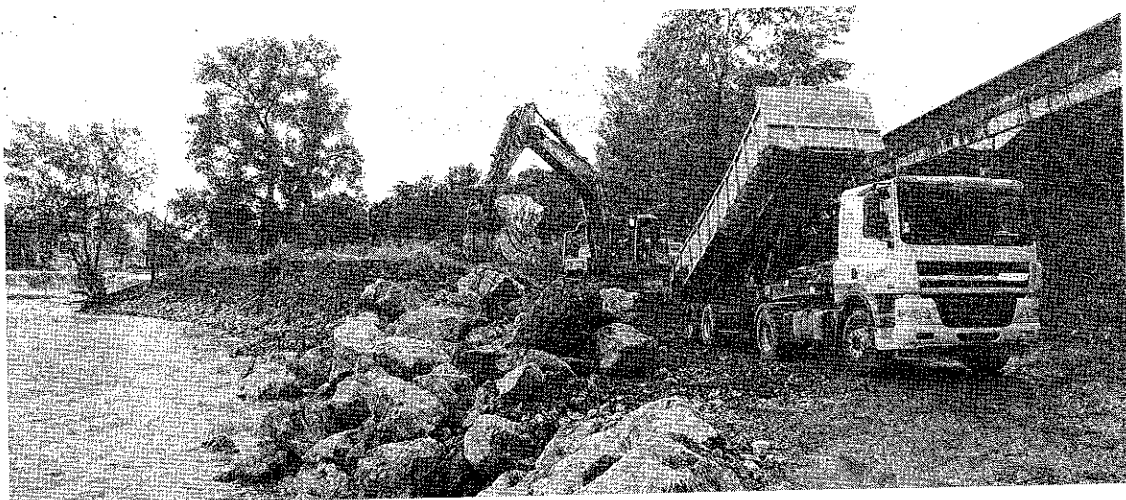


P.P 23/05/2014

» MAZÈRES-LEZONS

## Berges du Gave : les travaux ont commencé



La pelle mécanique a commencé à mettre les enrochements en place. © JEAN-PIERRE LAPLACE

**CRUES** Le chantier de consolidation des berges du Gave a débuté et devrait durer trois semaines.

Malgré la récente forte montée des eaux, les travaux de consolidation des berges situées en rive gauche du Gave de Pau, en aval du seuil Heïd et du pont sec de la rocade, ont débuté.

Depuis le 18 juin 2013, des crues successives ont emporté d'import-

antes superficies de berges. Le syndicat intercommunal du Gave de Pau, présidé par Jean-Claude Duhieu, a fait engager des travaux pour un montant de 100 000 € HT.

### Circulation de camions de forts tonnages

L'entreprise Lafitte et frères réalise ce chantier, mettant en place 2 000 tonnes d'enrochements qui seront ensuite recouverts de gravier. Cela permettra

de reconstruire les berges fragilisées et de réaménager le chemin bordant le Gave qui mène à Gelos.

En raison de ces travaux, des camions de forts tonnages circulent sur la rue du 8 mai 1945, ainsi qu'aux abords du complexe sportif. La maire Monique Sémavoine invite donc les riverains à observer la plus grande prudence durant ces travaux qui devraient durer environ trois semaines.