

République 17/09/2013

» MAZÈRES-LEZONS

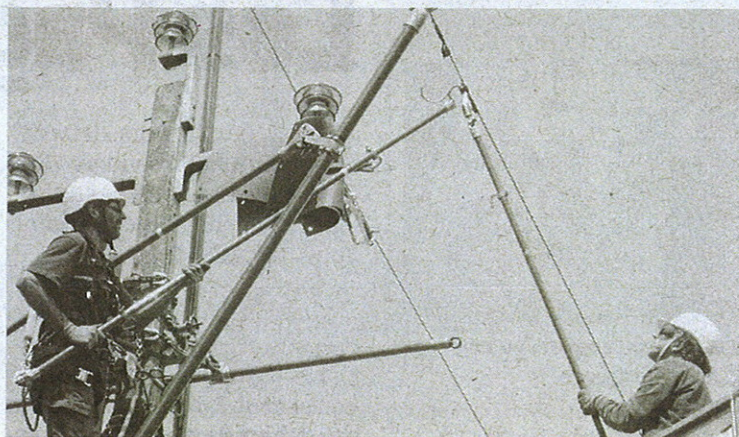
Des travaux sur les lignes

CHANTIER Les travaux sur les lignes électriques de 20 000 volts vont s'étaler jusqu'au 6 novembre.

Les équipes de travaux sous tension (TST) de Erdf (électricité réseau distribution France) réalisent depuis le 29 août dernier et ce jusqu'au 6 novembre prochain, un chantier de remplacement d'armements (1) des poteaux électriques sous tension sur la ligne électrique 20 000 volts.

Un chantier école

Ce chantier consiste au remplacement, pour chaque poteau électrique, de 3 armements, cela afin de moderniser le réseau électrique. Il s'inscrit dans la politique d'Erdf de prolongation de durée de vie des ouvrages électriques. La ligne étant située en zone urbaine, 4 agents spécialisés dans les travaux sous tension (sans interruption de la fourniture d'électricité aux



C'est avec un maximum de sécurité que les agents spécialistes d'Erdf réalisent ces travaux. © DR

riverains) sont en train de réaliser ces opérations afin d'éviter les coupures de courant.

Chaque remplacement d'armement nécessite une journée de travail et répond à des conditions de sécurité très strictes notamment avec l'aide de perches isolantes.

Il s'agit d'un chantier école pour la formation des nouveaux

embauchés. Cela permet également une fiabilisation des lignes sur lesquelles les équipes interviennent et une amélioration de la qualité de fourniture.

(1) Un armement, c'est un système isolant installé sur ce modèle de poteau, à 3 endroits qui sert à supporter et à fixer les lignes électriques.

EN IMAGES