

» MAZÈRES-LEZONS

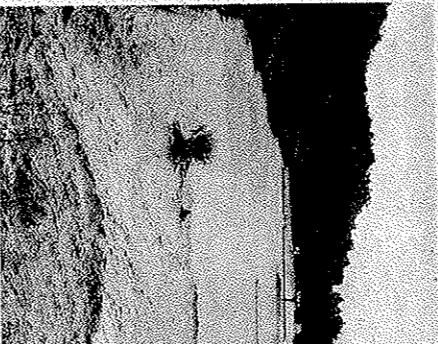
Les élus mobilisés



En haut, la salle polyvalente, nouvellement aménagée, et la salle Courtois sous les eaux. Même chose pour les terrains de sport (en bas). © J.-P. LAPLACE

CRUE Aussitôt l'alerte rouge donnée, mardi soir à 19 h, la maire, Monique Sémavoine, a demandé aux élus municipaux de se retrouver aux abords du parking du stade, alors que l'eau commençait à monter. Certains conseillers municipaux ont fait évacuer les jeunes sportifs et les promeneurs, d'autres sont allés à la rencontre de certains habitants pour les avertir du danger, alors que deux élus assuraient une permanence téléphonique à la mairie.

Durant toute la nuit, jusqu'à 5 h du matin, l'eau n'a cessé de monter inondant la salle polyvalente nouvellement aménagée, le préfabriqué, les vestiaires, la salle Courtois, tout le site sportif. La maire a suivi la situation minute par minute, relayée par les représentants de la préfec-

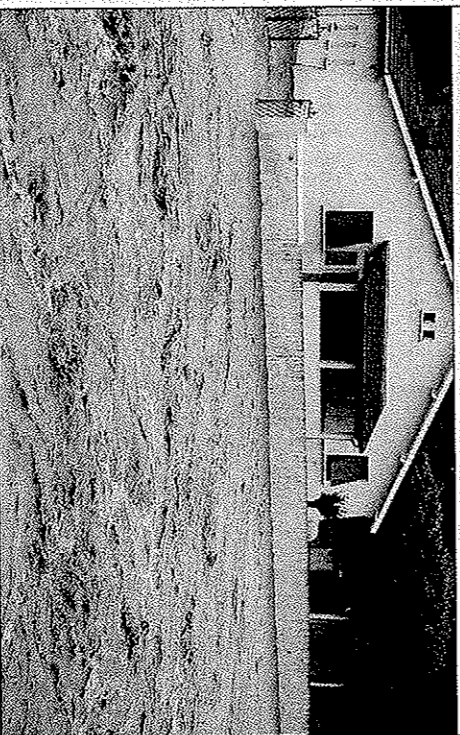


ture, les pompiers, les agents EDF GDF et de l'équipement et la police nationale. Dès que la décrue a commencé, les conseillers municipaux ont pris le chemin de la salle Polyvalente et Courtois pour constater l'étendue des dégâts et pour commencer le grand nettoyage.

LES CRUES EN IMAGES

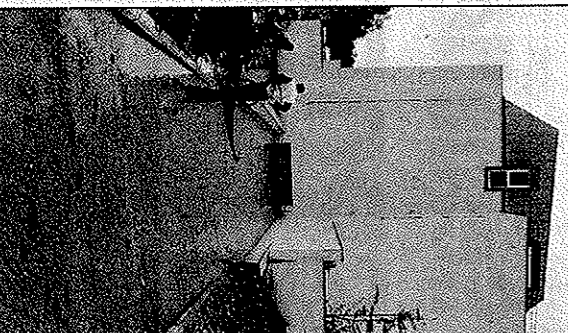
Assat

Des habitations inondées. Même si la décrue était amorcée ce mercredi matin à 7 h, de nombreuses habitations situées non loin du gave étaient largement inondées et inhabitables, imposant des mesures de relogement. Même les parcelles de maïs n'ont pas été épargnées et étaient recouvertes de 30 cm d'eau. © JEAN-CLAUDE MATHIEU



Jurauçon

Trois mètres d'eau dans le garage. Au moment de la brusque montée des eaux, trois mètres d'eau se sont engouffrés dans le garage souterrain du bâtiment neuf « Les Berges du Gave ». Le maire, Michel Bernos, rapidement sur les lieux, ne pouvait que constater la situation devant les eaux qui ont envahi la majorité des pavillons et immeubles de la rue. Des agents communaux de la ville ont été dépêchés pour venir en renfort des pompiers. Par ailleurs des habitants de la résidence du Biéle ont été relogés en hâte par la maire. © PATRICE VAN



» CELOS

Du quartier de la Tannerie aux pépinières, l'eau était partout

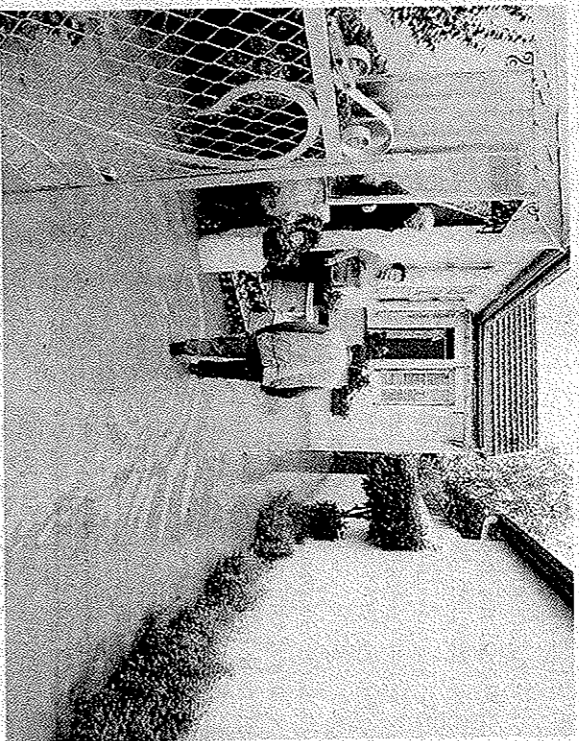
INONDATIONS Plusieurs habitations et entreprises de Celos ont subi de sérieux dégâts.

Mairie et Jean jettent ce mercredi matin un regard désabusé sur le jardin totalement recouvert par les eaux. Comme beaucoup des habitants du quartier de la Tannerie, à Celos, ces retraités ont été inondés dans la nuit. « Nous avons encore 1,70 m dans notre sous-sol », lâche Marie, qui commence à faire l'inventaire du préjudice : « Un congélateur, une table, un canapé, la chaudière... ».

« C'est la première fois que nous voyons cela en plus de quarante ans », ajoute Jean. « Je me suis réveillé vers 2 h 30 ou trois heures. Il n'y avait pas de courant. C'est quand je suis descendu que j'ai vu ça, comme une vague... ».

Un peu plus loin, au fond de l'impasse, ce sont plusieurs locaux professionnels qui sont inondés. Dont ceux de Sport Eaux Vives 64, la société de David, jeune entrepreneur qui a lancé son affaire voici deux ans. : « Nous avons trente centimètres un peu partout. Les rafts flottent au milieu du dépôt ! C'est un vrai coup dur ». Alors chacun se retrousses les manches : l'eau commence déjà à baisser et les opérations nettoyage débutent.

À l'entrée de l'avenue Marie de Medcis, la police municipale et un adjoint veillent sur les jardins du Roy submergés et évacués (voir ci-dessous) : il s'agit d'assurer la



Le jardin de Marie et Jean était encore sous les eaux hier matin. Le sous-sol de leur maison a été totalement inondé. © MARC ZIRNHELD

sécurité des personnes mais aussi des biens - ceux qui peuvent être sauvés des eaux.

Vers la plaine des sports, en pleine « zone rouge », les pépinières Fantelle et Gausseus ont été immergées sur près de 4000 m². « Cela aurait été une catastrophe le mois dernier mais là, les serres

» 2013

« Il n'y a plus de projet de lotissement à l'espace de la Tannerie »

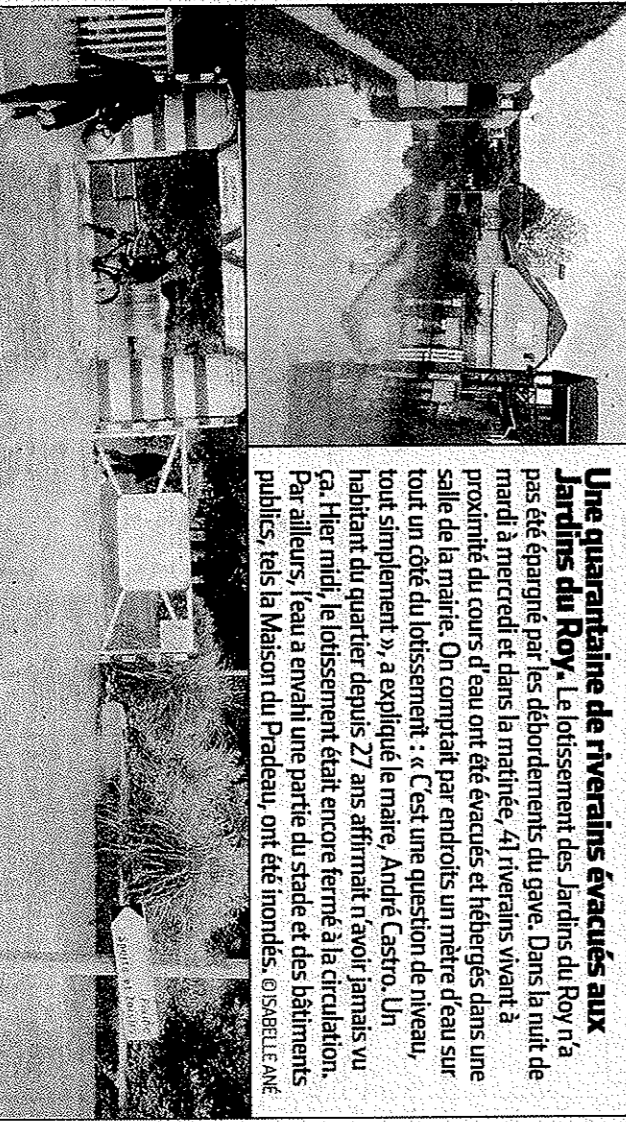
Les inondations ont fait remonter à la surface le dossier du lotissement qui était anciennement prévu sur « l'espace de la tannerie », lui aussi sous les eaux depuis mardi. « Il s'agit d'un ancien dossier qui n'est plus d'actualité », précise Marie-Hélène Narbout, adjointe à l'urbanisme à la mairie de Celos. « Ces terrains situés entre l'impasse Henri IV et le gave avaient fait l'objet d'un projet avec la communauté d'agglomération, mais il n'y a plus eu de suite depuis des années », rassure l'élue.

LES CRUES EN IMAGES

Celos

Une quarantaine de riverains évacués aux Jardins du Roy.

Le lotissement des Jardins du Roy n'a pas été épargné par les débordements du gave. Dans la nuit de mardi à mercredi et dans la matinée, 41 riverains vivant à proximité du cours d'eau ont été évacués et hébergés dans une salle de la mairie. On comptait par endroits un mètre d'eau sur tout un côté du lotissement : « C'est une question de niveau, tout simplement », a expliqué le maire, André Castro. Un habitant du quartier depuis 27 ans affirmait n'avoir jamais vu ça. Hier midi, le lotissement était encore fermé à la circulation. Par ailleurs, l'eau a envahi une partie du stade et des bâtiments publics, tels la Maison du Pradeau, ont été inondés. © ISABELLE ANÉ



Denguin

Les fêtes contrariées par la crue. Le gave ayant inondé la plaine des sports, il ne sera pas possible d'assurer les manifestations prévues à cet endroit pour les fêtes de ce week-end. La municipalité et le comité des fêtes ont donc décidé de modifier le programme : les animations prévues à la plaine des sports sont soit supprimées (Frepas, bal et feu d'artifice du samedi soir, pique-nique, pétanque et promenades à dos d'ânes du dimanche), soit déplacées place de la mairie sous une forme plus légère (bodega au lieu du repas le samedi, zumba et cirque). Le marché du terroir et le baptême en hélicoptère du samedi matin sont maintenus. © MICHEL HOURQUET