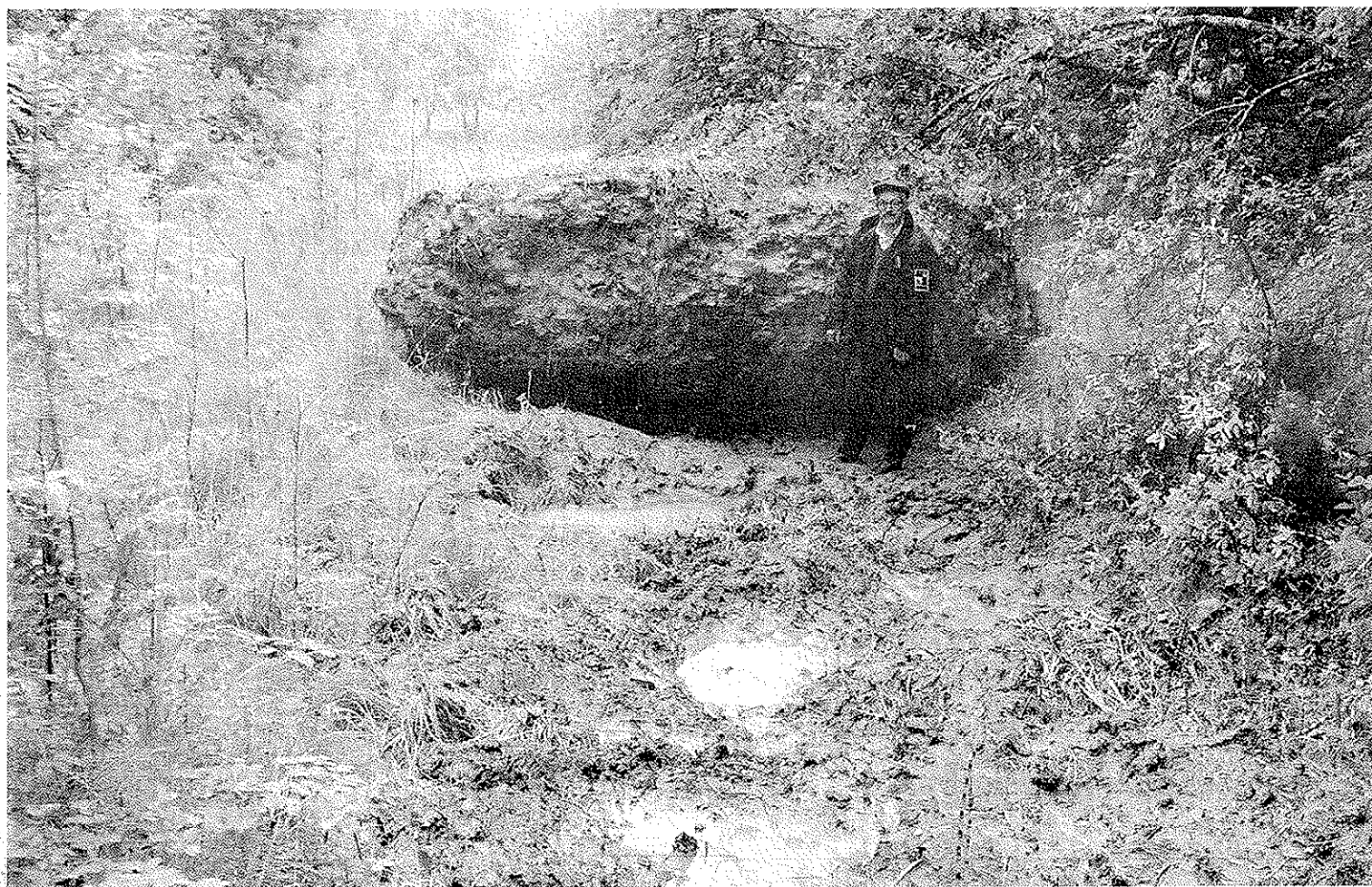


République 3/06/2013

» **MAZÈRES-LEZONS** Ce bloc, chargé de galets et d'argile, de 4 mètres de long, 2 mètres de large et plus de 2 mètres de haut, s'est détaché à cause des pluies. Impressionnant.

Ce bloc a dévalé le coteau



Roger Pédeflous, adjoint au maire, a pu évaluer l'étendue des dégâts causée par ce bloc. © JEAN PIERRE LAPLACE

En raison des fortes pluies qui se sont abattues ces jours derniers, un bloc de conglomérat (1) s'est détaché de sa couche d'origine au niveau des coteaux. Au tout début de la descente, le bloc, en

roulant, a couché arbres et arbustes sur son passage.

Il a ensuite changé de direction et a dévalé la colline sur 200 mètres, dans un lieu non boisé, où est installée la conduite de gaz haute pression. Stoppé sur une

zone plate et alors qu'il avait perdu dans sa descente une partie importante de son volume, le bloc de conglomérat avait tout de même des dimensions imposantes : 4 mètres de long, 2 mètres de large et plus de 2

mètres de haut. Il n'y a pas eu de blessés.

(1) Le conglomérat est constitué de galets roulés ou anguleux, tenus entre eux par une pâte argileuse. Source du géologue mazérois M. Michou.