

SO 26/10/2008

MAZÈRES-LEZONS

Les aînés au Pays basque

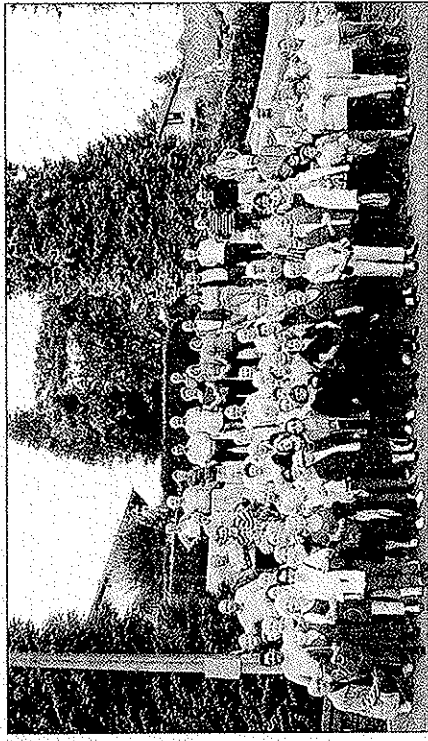
À l'occasion du voyage annuel que vient d'organiser le centre communal d'action sociale (CCAS) de Mazères, quelque 110 habitants de la commune sont partis à la découverte du pays de l'Oztribarre (1).

Les joyeux promeneurs ont pris la direction de Saint-Palais où les attendaient deux guides raconteurs de pays venus leur présenter tout au long de leur périple l'histoire et la culture du pays.

Cidre et stèles

Par la suite, le premier bus a pris la direction de Saint-Just-Ibarre afin de visiter la cidrerie Eztigar. Celle-ci a été créée en coopérative en 1996 par un groupe de 31 fermiers et habitants de la région, animés par le désir de « refaire du cidre avec les pommes de variétés traditionnelles du Pays basque ».

Le deuxième bus s'est rendu dans le village de Larceveau afin de découvrir la riche collection de stèles discoïdales, ouverte au public



Les aînés vont découvrir le Pays basque. PHOTO D. J.-H.

en 2006 par la municipalité et qui proviennent de l'abbaye de Belloc. Il fut une époque, ces monuments non protégés étaient abandonnés ou détruits. Ils représentaient la diversité et la richesse de l'art funéraire du Pays basque nord.

Après la pause déjeuner au restaurant Espellet à Larceveau, les vi-

sites se sont poursuivies et inversées. Pour les uns, découverte de la cidrerie, pour les autres, des stèles. Avant de revenir en terre béarnaise, les participants ont visité Saint-Jean-Pied-de-Port.

Danièle Jouandet-Humbert

(1) Communes de Larceveau, Arros, Cibits et de Saint-Just-Ibarre.

EN IMAGE



Mazères-Lezons

Les aînés au Pays-Basque. À l'occasion du voyage annuel que vient d'organiser le C.A.S de Mazères, quelque 110 habitants de la commune sont partis à la découverte du pays de l'Orzibarre (communes de Larceveau, Arros, Cibits et de Saint-Just-Ibarre). Nos joyeux promeneurs ont pris la direction de St Palais où les attendaient deux guides raconteurs de pays venus leur présenter, tout au long de leur périple, l'histoire et la culture du Pays. Le premier bus a pris la direction de St Just Ibarre afin de visiter la cidrerie Eztigar. A bord du

deuxième bus le second groupe s'est rendu dans le village de Larceveau afin de découvrir la riche collection de stèles discoïdales, ouverte au public en 2006 par la municipalité et qui proviennent de l'abbaye de Belloc. Au tout début de l'après midi les visites se sont poursuivies. Pour les uns, à la cidrerie avec une dégustation des produits maisons, pour les autres, durant la présentation des stèles. Avant de revenir en terre béarnaise, les participants ont fait une escapade en direction de Saint-Jean-Pied-de-Port. © JEAN-PIERRE LAPLACE

PP Mart 2012